

Actividades Educativas!

Diferencias entre Focas y Leones Marinos:

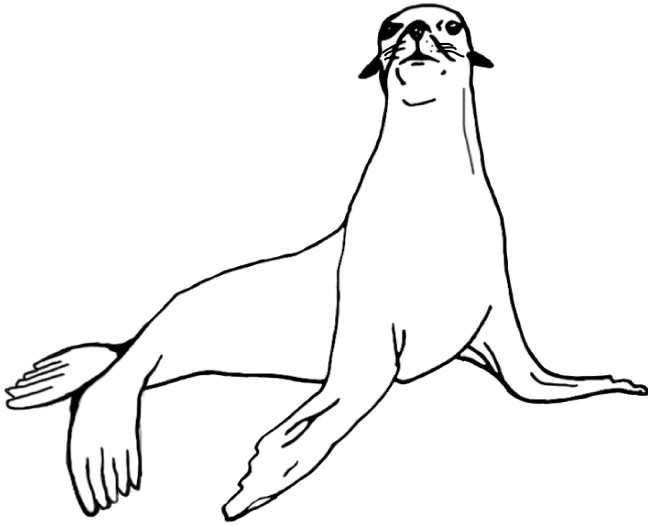
Las focas y los leones marinos son mamíferos marinos que se pueden ver muy similares a simple vista pero en realidad son muy diferentes. A pesar de ser parientes, están clasificados en dos familias separadas (**focas verdaderas** o **focas sin pabellón auditivo (oídos externos)** y **focas con pabellón auditivo (oídos externos)**).

Saber identificar la diferencia entre una foca y un león marino puede ayudarte a identificar a los mamíferos marinos que encuentres en la naturaleza.

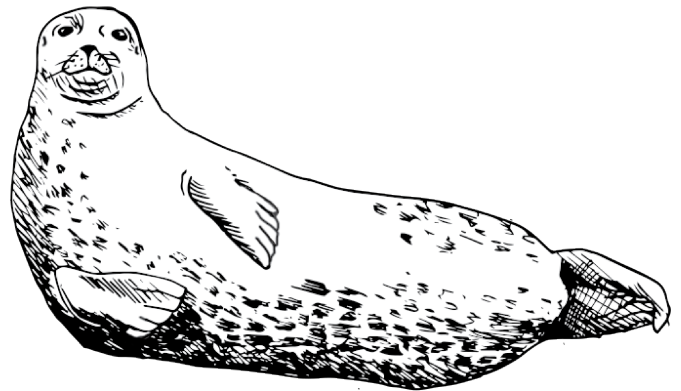
Focas Verdaderas/Focas sin Pabellón Auditivo (Oídos Externos)	Focas con Pabellón Auditivo (Oídos Externos)
<ul style="list-style-type: none">• Carecen por completo de pabellón auricular• Cuello recortado y grueso• Aletas delanteras pequeñas con 5 uñas/garras largas (una en cada dígito)• Amplias aletas traseras cubiertas con pelaje• Se mueven en tierra/arena con acción de “enganche” sobre su estómago, utilizando sus aletas delanteras para impulsarse.• En el mar, se mueven impulsando sus aletas traseras como un pez a través del agua, y utilizando sus aletas delanteras para navegar.	<ul style="list-style-type: none">• Poseen oídos externos• Cuellos largos• Aletas delanteras largas como un ala• Aletas traseras largas con tres uñas/garras cortas en los dígitos céntricos (cinco dígitos en total)• Se mueven en la tierra/arena al rotar las cuatro aletas debajo de su cuerpo, lo que permite que puedan “caminar” como un animal de cuatro patas.• Ellos nadan al traer sus aletas delanteras juntas en movimientos grandes que los ayudan a impulsarse en el agua, utilizando sus aletas traseras para navegar.

Mira la siguiente ilustración:

- Cuál imagen es de una foca verdadera/sin oídos externos y cuál es una foca con oídos externos?
- Circula las diferentes características físicas (oídos, cuello, aletas delanteras y aletas traseras etc.)



Este mamífero marino es un _____.



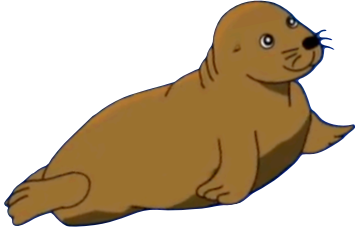
Este mamífero marino es un _____.

Actividades Físicas:



- Demuestra como caminaría en tierra una foca verdadera y una foca con oídos externos
- Demuestra como nadaría en el mar una foca verdadera y una foca con oídos externos

Actividad de Rescate de un León Marino:



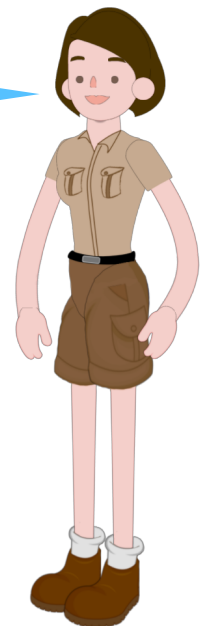
Usando tu imaginación, y lo que acabas de aprender del video, **dibuja el rescate de un león marino.**

Asegúrate de incluirte a ti, al animal y a cualquier otra persona involucrada en el dibujo.

Que es muy importante recordar cuándo encuentres un mamífero marino en la naturaleza?



1. *Recuerda, no todos los animales que encuentres necesitan ayuda o ser rescatados.*
2. *Nunca toques, eches agua o trates de alimentar a los animales salvajes.*
3. *Estos pueden ser peligrosos y comúnmente actúan asustados cuando se sienten amenazados.*
4. *Siempre llama a un experto lo más pronto posible.*
5. *Tanto gente como mascotas deben mantenerse al margen del animal hasta que lleguen los expertos a auxiliar.*





El Patito Surfeador y CIMWI Sopa de Letras



S M O S C A C H O R R O E B
T A A O O C E A N O R O O P
L S C R O O E T A C S E R N
E O O B A D A S F A H A A L
O D F M R U E I A A U I A A
N H I O U O D P O E R H Y T
M O W C S A R E I A N T A I
A O M S A L T U P N A R L P
R P I E B O C E T T N S P S
I U C T P I S I T H L I P O
N P H A E P E S C A D O P H
O P H E O D A D E R N E E B
N C A L E T A S S F A L S N
E C S A N T U A R I O N N A

Encuentra estas palabras:

PLAYA

HOSPITAL

BASURA

CIMWI

PINNIPEDO

OCEANO

CHAPOTEO

RESCATE

ESCOMBROS

RUTH

ALETAS

PESCADO

FOCA

SAM

SANTUARIO

ENREDADO

CACHORRO

LEON MARINO

El Patito Surfeador y el León Marino

Vocabulario

León Marino de California - Pinnípedos tienen oídos externos y orejera, un hocico y cuello alargados, lo que les da una semejanza a la de un perro doméstico. Un león marino también vocaliza similar a el ladrido de un perro. Utiliza sus aletas anteriores para impulsarse a través del agua. Utiliza la rotación de sus aletas debajo de su cuerpo para poder moverse en tierra.

CIMWI (Instituto Marino y de Fauna Salvaje de las Channel Islands) - Organización sin fines de lucro dedicada a impactar positivamente la conservación de la vida marina a través del rescate, rehabilitación, investigación y educación de los mamíferos marinos, promoviendo así la salud humana y de los océanos. El objetivo principal de CIMWI es el rescate y rehabilitación de mamíferos marinos que se encuentran heridos, enfermos, desnutridos, huérfanos, enredados o engrasados.

Entrelazamiento - Cuando se encuentra enredado en escombros (ej. Plástico, bolsas, popotes/sorbetes, globos, líneas de pescar, redes etc.). El entrelazamiento puede restringir la habilidad de un animal para nadar/moverse y comer/cazar, lo cual puede causar inanición y posiblemente que el animal se hunda.

Desnutrición - Cuando un animal no obtiene la cantidad necesaria de nutrición a través del alimento y no tiene los nutrientes o peso necesarios para poder mantener buena salud.

Desechos Marinos - Cualquier material sólido hecho por el hombre que ingrese a las vías fluviales directamente a través de la basura, indirectamente a través de ríos, arroyos desagües de tormentas. Los desechos marinos dañan nuestros océanos y puede causar gran daño o incluso la muerte si la vida marina lo ingiere y/o termina enredado en ellos.

Mamíferos Marinos- Son mamíferos acuáticos que dependen del océano para su supervivencia. Los mamíferos marinos respiran aire, tienen pelaje en el cuerpo, dan a luz crías vivas, tienen glándulas mamarias que producen leche con las cuales alimentan a sus crías, y son animales de sangre caliente que pueden generar su propio calor y así mantener una temperatura corporal estable.

Ley de Protección de Mamíferos Marinos: Ley federal establecida en 1972 con el propósito de proteger a las especies de mamíferos marinos contra la disminución de sus poblaciones, a consecuencia de las actividades humanas. Protege a los mamíferos marinos en contra de acoso, captura, lesiones, caza y matanza.

Santuario Marino: Área marina donde la vida silvestre está protegida para preservar el equilibrio del ecosistema. El Santuario Marino de las Channel Islands está localizada frente a las costas de los condados de Ventura y Santa Bárbara las cuales abarcan las aguas que rodean las islas.

Pinnípedo - "Aleta o patas de aleta", se refiere a un mamífero marino que tiene aletas delanteras y traseras. Este grupo incluye focas, leones marinos y morsas. Estos animales viven en el océano pero pueden sobrevivir en la tierra durante largos períodos de tiempo.

El Patito Surfedor - Un héroe ambiental que enseña a los niños sobre las amenazas al medio ambiente, promueve la conservación e inspira a los niños a que hagan la diferencia.



Recuerda - nunca dejes nada en la playa o en el océano que no pertenezca ahí.